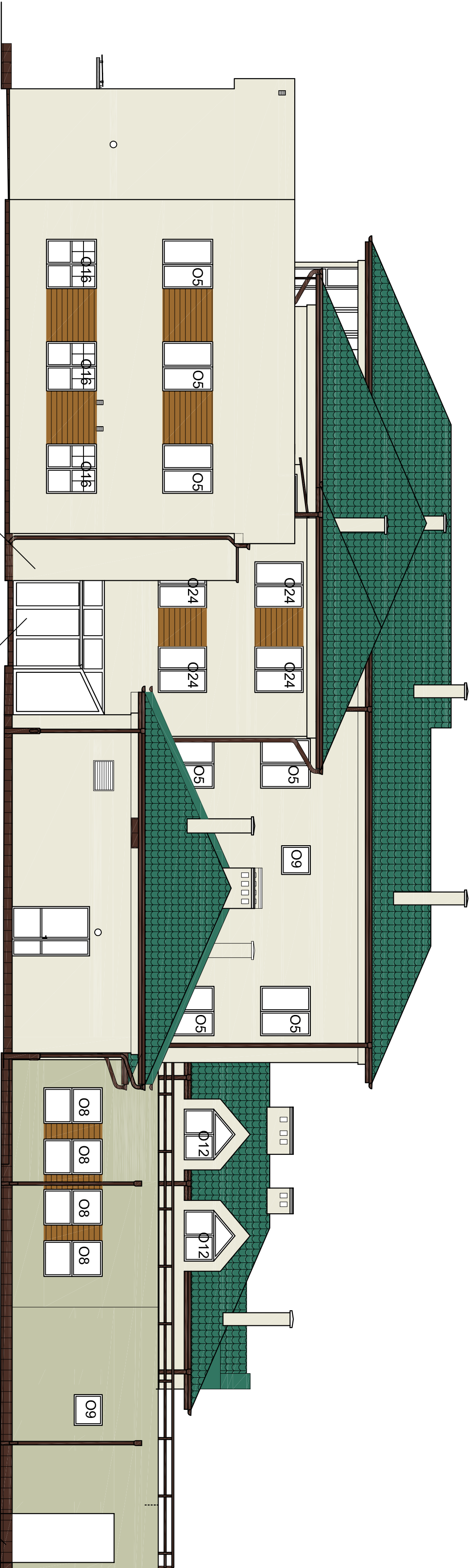


## Elewacja południowa

skala 1:100



## KOLORYSTYKA



NCS S 0502-Y



NCS S 1510-G40Y



imitacja deski elewacyjnej  
NCS S 4040-Y30R

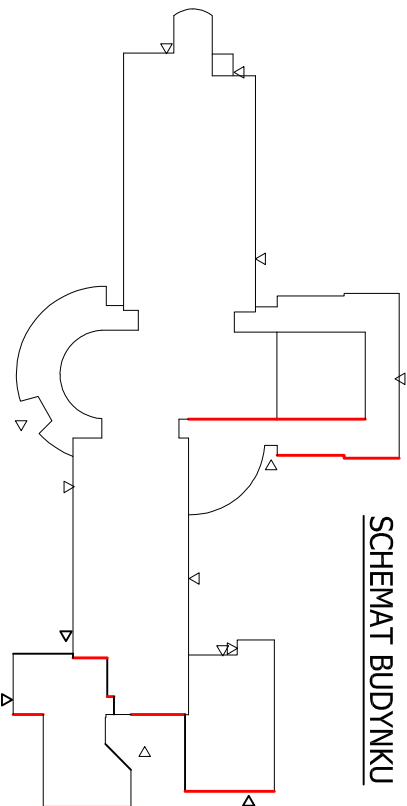
**RAL8016:** obróbki blacharskie, parapety zewnętrzne, odwodnienie, balustrady


**pokrycie dachowe:** bez zmian,

**płyty balkonowe, schody zewnętrzne, cokół:**

plytki gresowe w kolorze czekoladowy brąz,

## SCHEMAT BUDYNKU



<div><div></div><div>Firma Budowlano-Konsultingowa P.B.P.H. ML-BUD s.c.</div></div>		Typ:		PRZEBUDOWA WRAZ Z TERMOMODERNIZACJĄ BUDYNKU DOMU POMOCY SPOŁECZNEJ POŁOŻONEGO NA DZIAŁCE NR EWID. 782/6 w RUDZIE 102											
Elewacja południowa - stan projektowany															
		Imię i nazwisko:		Nr upraw.:		Specjalność:		Podpis:		Rewizja:		Data:		Skala:	
Projektował:		dr inż. arch. Kłaudiusz FROSS		468/01		architektoniczna						XII		1:100	
Projektował:		mgr inż. Mariusz CZYSZEK		1364/04		konstrukcyjna				Branża:		Faza:		Rys. nr:	
Opracował:		mgr inż. Paulina BAK										A-B		PB	
														20	

Rysunek wykonany w licencjonowanej wersji programu AutoCAD 2002 - numer serwera: 706-50656234

1569/10/16

**PRAWA AUTORSKIE ZASTRZEŻONE - POWIELANIE I UDOSTĘPNIANIE BEZ ZGODY AUTORÓW ZABRONIONE**